



Коттеджный посёлок

Николина Поляна

letoestate.ru
+7 495 120-08-44

Николина Поляна

Коттеджный Поселок "Николина Поляна" расположен в 20 км от МКАД по Рублево-Успенскому шоссе в престижном направлении, находится в живописной местности, славится благоприятной экологической обстановкой в окружении хвойных лесов.

Неподалеку находится Истринское водохранилище, предоставляя жителям возможности для активного отдыха на природе,

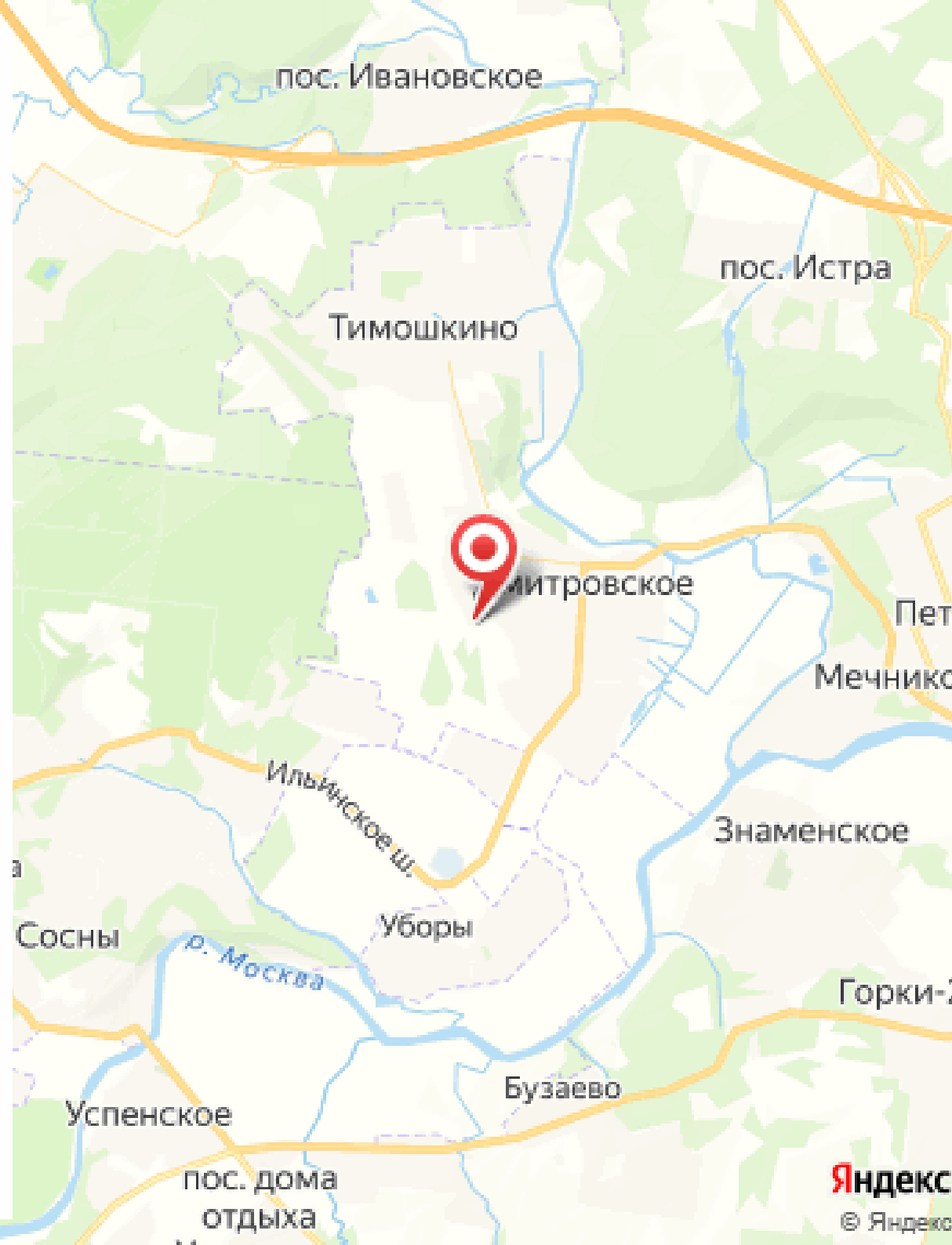
Поселок отлично подходит для спокойной и размеренной жизни, на территории обустроены детские площадки, парковые зоны, живописный пруд.

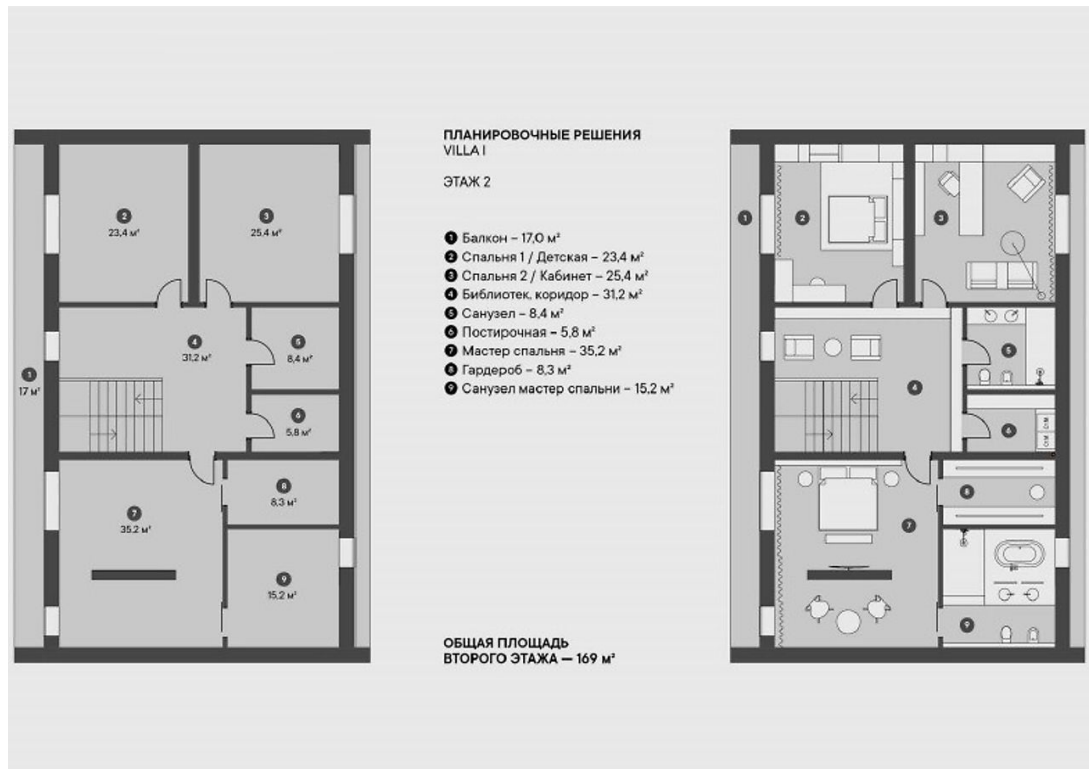
Закрытая территория и круглосуточная охрана обеспечивает приватность и безопасность.

В непосредственной близости расположена развитая инфраструктура:

- большой выбор городских и частных школ, детские сады.
- поликлиники, магазины, рестораны, салоны красоты.
- музей - усадьба "Архангельское"
- пансионат Петрово-Дальнее с полным комплексом услуг.

Удобная транспортная доступность позволяет быстро добраться до центра города, используя возможности скоростного Новорижского шоссе, а также Рублево-успенского шоссе.





Дом в КП Николина Поляна

Вашему вниманию предлагается дом в стиле минимализм в престижном поселке "Николина Поляна" всего в 20 км от МКАД по Ильинскому шоссе.

Современный дом 416 кв. м спроектирован и организован с учетом максимального комфорта и удобства, построен с использованием самых современных технологий.

Внешняя облицовка стен из клинкерного кирпича (пр-во Германия) и декоративных панелей (пр-во Италия).

Эксплуатируемая кровля: плоская, мембранная.

Монолитный фундамент является прочным и надежным выбором, способен обеспечивать стабильность строения.

Цена 40 000 000 ₽

Дом 341 м²

Участок 9 соток



Характеристики

Тип дома	кирпичный
Категория земли	земли нас. пунктов, ижс
Готовность	под отделку
Охраняемая территория	да



Коммуникации

Водопровод	центральный
Канализация	центральная
Электричество, кВт	не используется
Газ	да



Планировки

Первый этаж: входная группа с гардеробной зоной, кухня с гостиной, помещение для хранения продуктов, гостевая спальня, санузел, патио с выходом на участок, техническая комната с оборудованием.

Второй этаж: мастер-спальня с собственным санузлом, 2 спальни, санузел, терраса.



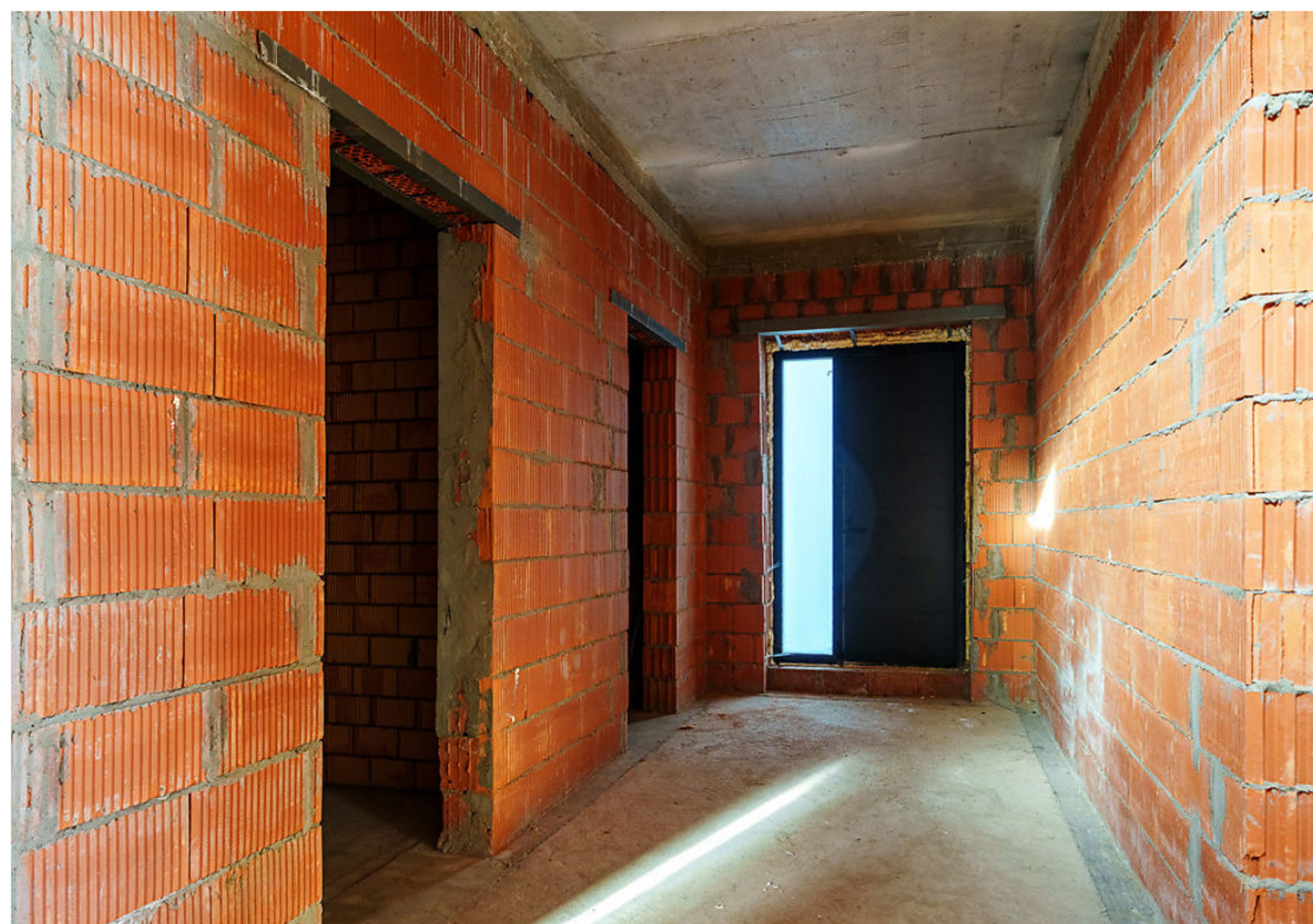
ПЛАНИРОВОЧНЫЕ РЕШЕНИЯ VILLA I

ЭТАЖ 1

- ❶ Гараж – 47,3 м²
- ❷ Гостиная спальня – 15,5 м²
- ❸ Санузел – 7,4 м²
- ❹ Гардероб – 7,9 м²
- ❺ Коридор – 24,0 м²
- ❻ Бойлерная – 5,2 м²
- ❼ Гостиная, кухня - столовая – 46,2 м²
- ❽ Патио – 13,5 м²

ОБЩАЯ ПЛОЩАДЬ
ПЕРВОГО ЭТАЖА – 172 м²



















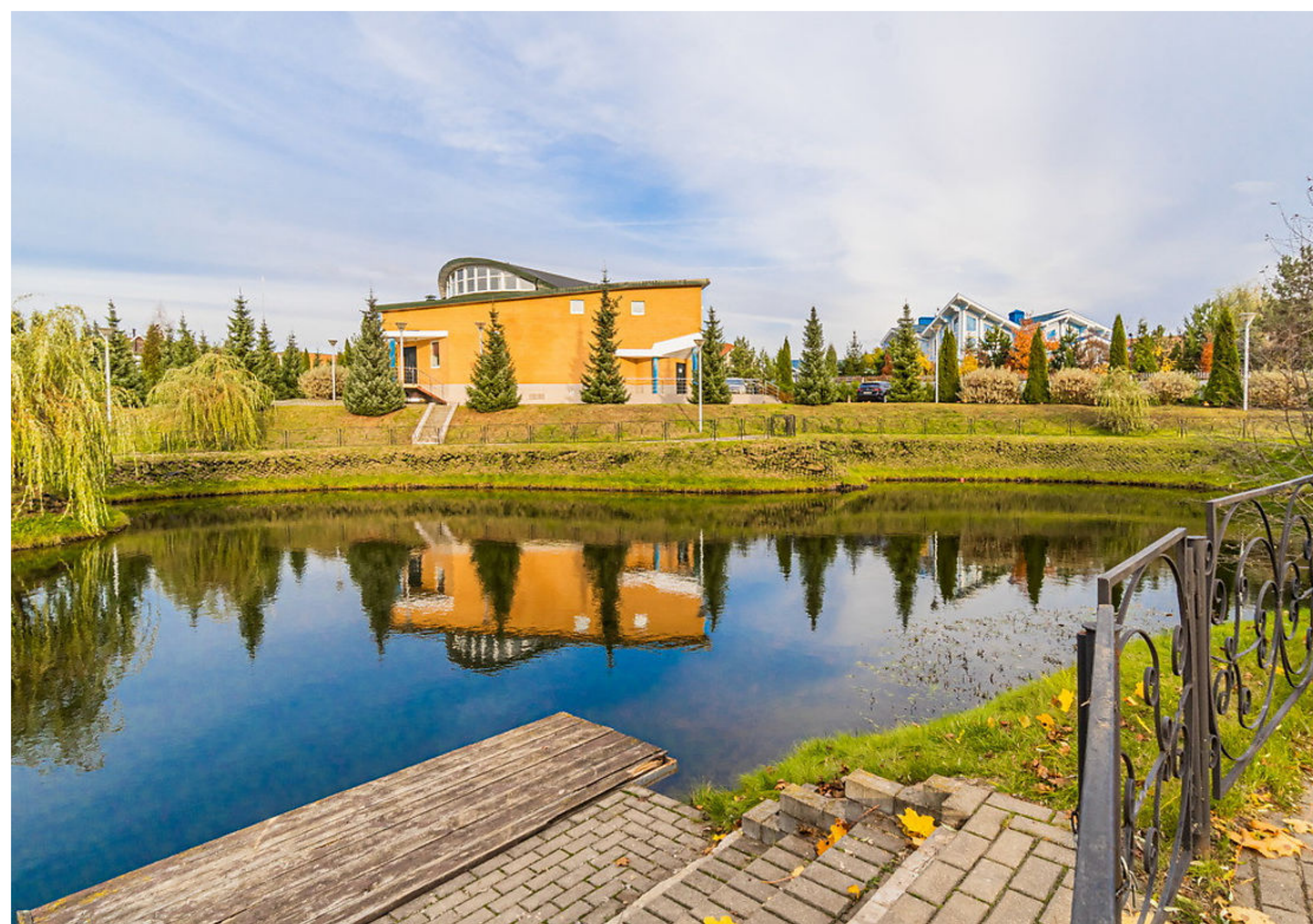
















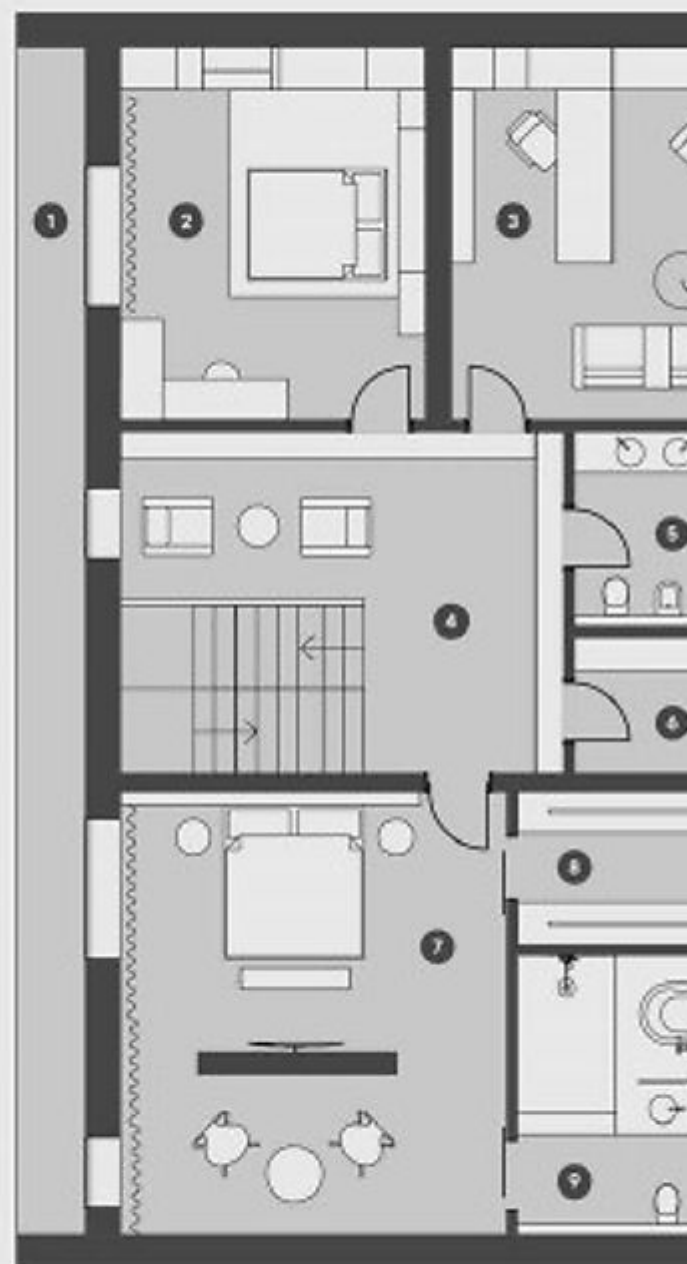


ПЛАНИРОВОЧНЫЕ РЕШЕНИЯ VILLA I

ЭТАЖ 2

- ❶ Балкон – 17,0 м²
- ❷ Спальня 1 / Детская – 23,4 м²
- ❸ Спальня 2 / Кабинет – 25,4 м²
- ❹ Библиотек, коридор – 31,2 м²
- ❺ Санузел – 8,4 м²
- ❻ Постирочная – 5,8 м²
- ❼ Мастер спальня – 35,2 м²
- ❽ Гардероб – 8,3 м²
- ❾ Санузел мастер спальни – 15,2 м²

ОБЩАЯ ПЛОЩАДЬ
ВТОРОГО ЭТАЖА – 169 м²







НИКОЛИНА ПОЛЯНА









letoestate.ru